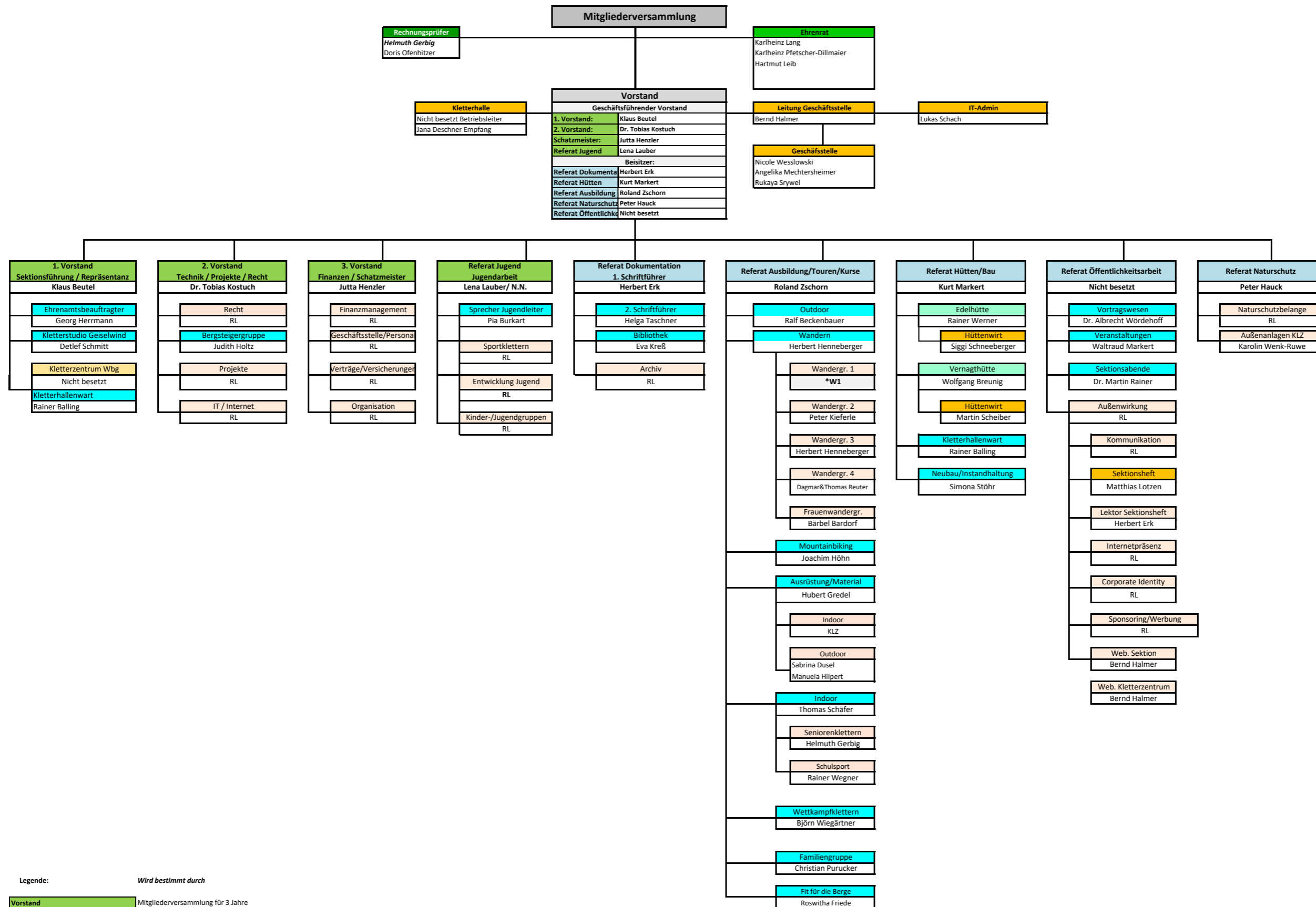


# Vereinsstruktur Sektion Würzburg des Deutschen Alpenvereins e. V.



**Legende:** *Wird bestimmt durch*

Vorstand	Mitgliederversammlung für 3 Jahre
Beisitzer	Mitgliederversammlung für 3 Jahre
Beiräte	Mitgliederversammlung für 3 Jahre
Ehrenrat	Mitgliederversammlung unbegrenzt
Rechnungsprüfer	Mitgliederversammlung für 3 Jahre
keine Organe gem. Satzung	Referatsleiter (RL) in Abst. mit dem GF-Vorstand
Namen mit oranger Markierung	Vertragspartner / Mitarbeiter

RL = Leiter Referat  
GL = Leiter Gruppe